

Разрешение		Обозначение		2521-1-AP1	
72-25		Наименование объекта строительства		Комплекс из 2-х многоквартирных домов поз.19.1 и 19.2, расположенный в 32, 33 микрорайонах в г. Липецке на земельном участке с кадастровым номером 48:20:0043601:297 1-й этап строительства – корпус 1 (поз.19.1)	
Изм.	Лист	Содержание изменения		Код	Примечание
18		<p>Альбом выпущен взамен аннулированного.</p> <p>Внесены дополнения в ведомость отделки фасадов.</p> <p>Фасады откорректированы в соответствии с внесенными изменениями в рабочую документацию.</p> <p>Внесены дополнения в примечания.</p>		Э	

Согласовано		07.25
	Жаборожкова	
Н. контр.		

Изм. внес	Дорофеева		07.25	ООО "Орелпроект"	Лист	Листов
Составил	Дорофеева		07.25			
ГИП	Поздняков		07.25			
Утв.					1	1



ОБЩЕСТВО С ОГРАНИЧЕННОЙ ОТВЕТСТВЕННОСТЬЮ

“ОРЕЛПРОЕКТ”

Член ассоциации “Саморегулируемая организация Гильдия  
архитекторов и проектировщиков” (ГАП СРО) ИНН 7710477231

Комплекс из 2-х многоквартирных домов поз.19.1 и 19.2, расположенный в 32, 33  
микрорайонах в г. Липецке на земельном участке с кадастровым номером 48:20:0043601:297  
1-й этап строительства – корпус 1 (поз.19.1)

РАБОЧАЯ ДОКУМЕНТАЦИЯ

Архитектурные решения.  
Цветовые решения фасадов.

2521-1 – АР 1

Том 2.1

Главный инженер проекта

С.Н. Поздняков

2025 г.

© ООО “Орелпроект” ИНН 5700008967

Фасад 1с-36с



1. Данный лист читать совместно с листами 2,3.

						2521-1-AP1			
						Комплекс из 2-х многоквартирных домов поз.19.1 и 19.2, расположенный в 32, 33 микрорайонах в г. Липецке на земельном участке с кадастровым номером 48.20.004.3601.297 1-й этап строительства – корпус 1 (поз.19.1)			
18	-	Все	72-25		07.25	Многоквартирный дом	Стадия	Лист	Листов
Изм.	Кол.уч.	Лист	№ док.	Подпись	Дата		Р	1	3
Разработал	Дорофеева				07.25		000 "ОРЕЛПРОЕКТ"		
Проверил	Жаворонкова				07.25		Цветовое решение фасадов		
Г.АП	Сенчук				07.25		Фасад 1с-36с		
Рук.гр.	Жаворонкова				07.25	ООО "ОРЕЛПРОЕКТ"			
Н.контр.	Жаворонкова				07.25	Формат А2			

Инд. № подл. Подпись и дата. Взам. инв. №

Фасад 36с-1с

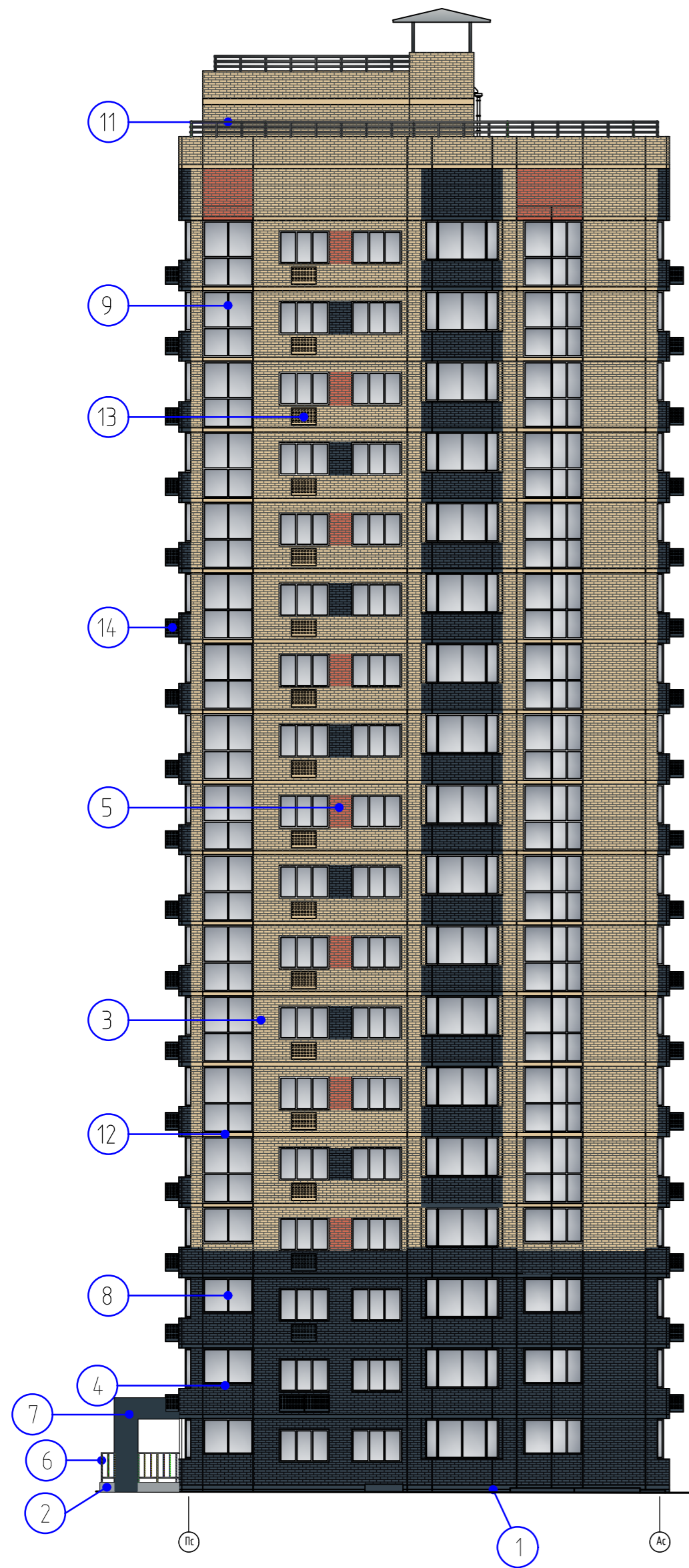


1. Данный лист читать совместно с листами 1,3.

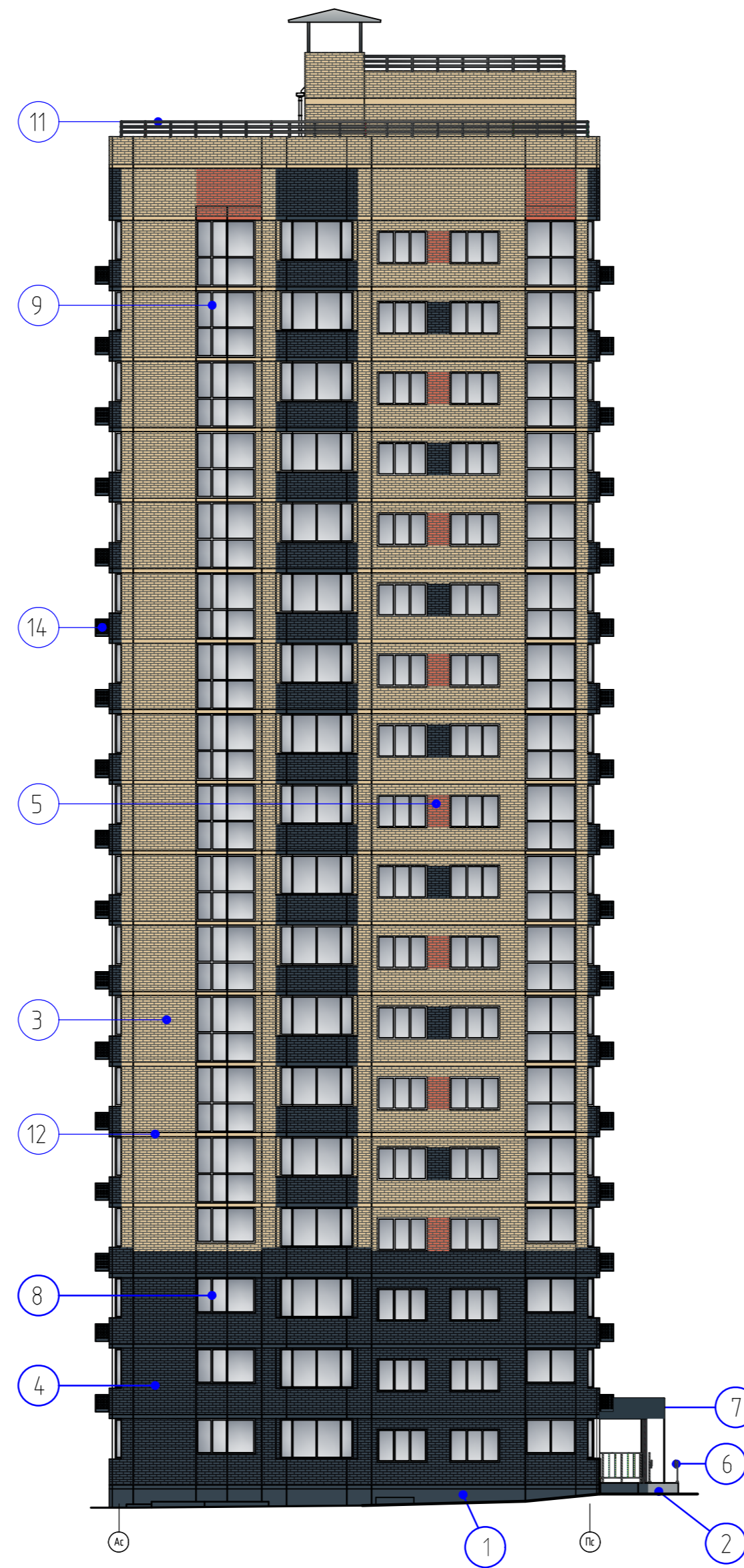
					2521-1-AP I				
					Комплекс из 2-х многоквартирных домов поз.19.1 и 19.2, расположенный в 32, 33 микрорайонах в г. Липецке на земельном участке с кадастровым номером 48.20.004.3601.297 1-й этап строительства – корпус 1 (поз.19.1)				
Изм.	Колуч.	Лист	№ док.	Подпись	Дата	Многоквартирный дом	Стадия	Лист	Листов
Разработал	Дорофеева				07.25		Р	2	
Проверил	Жаворонкова				07.25	Цветовое решение фасадов Фасад 36с-1с	ООО "ОРЕЛПРОЕКТ"		
ГАП	Сенчук				07.25				
Н.контр.	Жаворонкова				07.25				

Взам. инв. №  
Подпись и дата  
Инв. № подл.

Фасад Пс-Ас



Фасад Ас-Пс



Ведомость отделки фасадов

Поз. отделки	Наименование элемента фасада	Наименование материала отделки	Наименование и номер эталона цвета или образец колера	Примечание
1	Цоколь	Штукатурка по сетке, грунтовка, окраска фасадными акриловыми красками	Графит	Колер №2
2	Вертикальная поверхность площадки входа, ступени, крыльца	Плитка керамогранит	RAL 7040	Колер №4
3	Стены	Силикатный кирпич, окрашенный в массе	Слоновая кость	Колер №1
4		Керамический кирпич	Графит	Колер №2
5		Силикатный кирпич, окрашенный в массе	Коричневый	Колер №3
6	Металлические стойки входов Ограждения входов и пандусов	Окраска грунт-эмалью по металлу для наружных работ за 2 раза	RAL 9011	Колер №5
7	Козырьки над входными группами	Композитные панели фасадной системы	RAL 5008	Колер №6
8	Оконные блоки (кроме выходящих на лоджии) и ОЛ 1-3 этажа. Выпукли входных групп	Ламинированный ПВХ-профиль	RAL 9011	Колер №5
9	Оконные блоки, ОЛ, СПК 4-18 этажей. Оконные блоки, выходящие на лоджии 1-18 этажей	ПВХ-профиль	Белый	Колер №7
10	Двери переходных лоджий	Порошковая окраска	RAL 9011	Колер №5
11	Ограждение кровли	Окраска грунт-эмалью по металлу для наружных работ за 2 раза.	RAL 9011	Колер №5
12	Торцы плит перекрытия	Окраска фасадными акриловыми красками в цвет примыкающих стен.		
13	Корзины для кондиционеров	Окраска лакокрасочными материалами (составом)	Слоновая кость	Колер №1
14			Графит	Колер №2
15			Коричневый	Колер №3
16	Элементы восточной системы входов	Оцинкованная восточная система с полимерным покрытием	RAL 5008	Колер №6
17	Покрытие парапетов	Оцинкованная кровельная сталь		

- Данный лист читать совместно с листами 1,2.
- Цвета элементов приняты по системе "RAL Classic".
- Отливы под окнами - сталь с полимерным покрытием (цвет должен соответствовать цвету ПВХ-профиля)
- Металлические ограждения панорамного остекления лоджий окрасить эмалью ПФ-115 ГОСТ 6465-2023 RAL Classic 9003 за 2 раза по грунту ГФ-021 ГОСТ 25129-2020.
- Применить корзины для кондиционеров производства КОРБАС или аналог размером 700\*1000\*550 мм.  
Кол-во кондиционеров:  
"Слоновая кость" - 56 штук;  
"Графит" - 142 штук;  
"Коричневый" - 42 штук;  
Кол-во спаренных корзин для кондиционеров "Графит" - 30 штук;  
Общее количество корзин для кондиционеров - 270 штук.
- Элементы наружного остекления лоджий - ОЛ (остекление лоджии), СПК (светопрозрачная конструкция).
- Цвет стен за остеклением лоджий 1-3 этажа графит (колер №2), 4-18 этажа - слоновая кость (колер №1).
- Цвет боковых стен на фасаде 1с-36с оси Бс-Вс между осями 13с-15с, 21с-24с: 1-3 этажа графит (колер №2), 4-18 этажа - слоновая кость (колер №1).
- Для остекления нижней части элементов заполнения светопрозрачных конструкций лоджий применить закаленное стекло "Триплекс" с тонировкой. Цвет закаленного стекла Comfort Silver 11 или аналог (аналог согласовать с коммерческим департаментом ООО "ОДСК").

Инд. № подл. Подпись и дата. Взам. инв. №

						2521-1-AP1			
						Комплекс из 2-х многоквартирных домов поз.19.1 и 19.2, расположенный в 32, 33 микрорайонах в г. Липецке на земельном участке с кадастровым номером 48.20.004.3601.297 1-й этап строительства - корпус 1 (поз.19.1)			
Изм.	Колуч.	Лист	№ док.	Подпись	Дата	Многоквартирный дом	Стация	Лист	Листов
Разработал	Дорофеева				07.25		Р	3	
Проверил	Жаворонкова				07.25				
ГАП	Сенчук				07.25				
Н контр.	Жаворонкова				07.25	Цветовое решение фасадов Фасад Пс-Ас, Фасад Ас-Пс Ведомость отделки фасадов	ООО "ОРЕЛПРОЕКТ"		